

VOS CONSEILLERS DÉPARTEMENTAUX ÉLUS POUR LE MANDAT 2021-2028



Rozenn MÉTAYER

Professeur des écoles, militante au sein du GFEN association d'éducation populaire

Membre du collectif Pays de Lorient en Transition depuis 2018

- Commission aménagement du territoire et numérique, solidarité territoriale, habitat, logement et tourisme
- CA Morbihan Tourisme
- CA Collège Public Auguste Brizeux
- Commission des financeurs du fonds de solidarité pour le logement
- Comité de suivi du Plan d'action pour le logement des personnes défavorisées
- Commission départementale d'aménagement foncier



Damien GIRARD

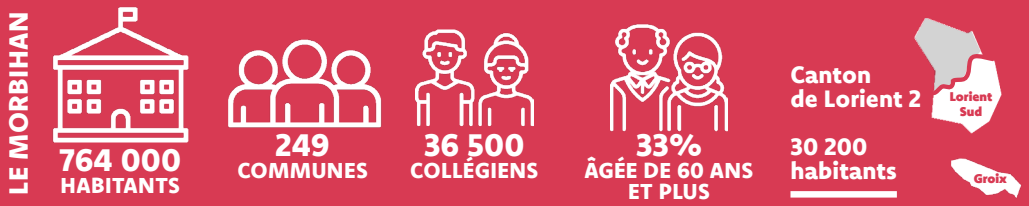
Cadre dans le privé (domaine des énergies renouvelables)

Conseiller municipal et communautaire de Lorient

Membre du parti Les Écologistes

- Président du groupe de Gauche et Écologiste
- Commission Environnement, biodiversité, climat, agriculture, pêche et eau
- Maison départementale de l'autonomie
- Jury de concours et de maîtrise d'œuvre
- CA Ports du Morbihan
- Conseil portuaire du port de Lorient
- CA collège Anita CONTI

« Depuis le 27 juin 2021, nous sommes 8 élus du Groupe de Gauche et Écologiste, formant une opposition constructive face aux 34 élus de la majorité. L'accès aux droits et aux services publics sont des priorités que nous défendons à l'échelle du département. Notre canton regorge d'associations, de services publics et d'acteurs économiques, sportifs, culturels qui font vivre quotidiennement des dynamiques d'ouverture sur les autres et le monde, des dynamiques de solidarités, de préservation de l'environnement et de nos ressources vitales. Associations, particuliers, nous sommes à vos côtés, pour vous écouter, échanger, soutenir vos besoins, alertes, démarches et projets. Vous pouvez compter sur nous. »



Groupe de **Gauche & Écologiste**
Conseil départemental du Morbihan

NOTRE DÉBUT DE MANDAT AU DÉPARTEMENT CANTON DE LORIENT 2 (LORIENT SUD ET GROIX)



Damien GIRARD

Rozenn MÉTAYER



LES COMPÉTENCES DU DÉPARTEMENT

- Espaces Naturels Sensibles
- Personnes âgées & en situation de handicap
- Collèges Jeunesse Education
- Famille Enfance
- Sport Culture Patrimoine
- Aide aux territoires
- Gestion des ports
- Insertion sociale & professionnelle
- Mobilité Sécurité routière
- Habitat Logement

Groupe de **Gauche & Écologiste**
Conseil départemental du Morbihan

LES 8 CONSEILLERS DÉPARTEMENTAUX DU GROUPE DE GAUCHE ET ÉCOLOGISTE



MYRIANNE COCHÉ **ALAIN CARIS** **CATHERINE QUÉRIC** **MATHIEU GLAZ** **ROZENN MÉTAYER** **DAMIEN GIRARD** **MARIE LE BOTERFF** **BORIS LEMAIRE**

NOS PRINCIPALES PROPOSITIONS* EN CE DÉBUT DE MANDAT

*En couleur verte : les propositions adoptées par le Conseil départemental du Morbihan.

AUTONOMIE DES PERSONNES ÂGÉES ET EN SITUATION DE HANDICAP

- Le renforcement des moyens aux aidants.
- Le développement d'habitats inclusifs, partagés, intergénérationnels - Un appel à projet sur de l'habitat inclusif a été lancé par l'exécutif départemental.

INSERTION

- L'expérimentation d'une allocation pour la jeunesse âgée de 18 à 29 ans.
- L'amélioration des dispositifs d'intégration des mineurs non accompagnés.

FAMILLE, SANTÉ

- L'accès aux structures de loisirs et de vacances pour les enfants de l'ASE.
- L'installation d'un groupe de travail dédié à la jeunesse et en partie à la problématique de harcèlement.
- Le soutien aux actions de lutte contre les violences intrafamiliales.
- Le renfort des moyens favorisant la création de places en crèches.

POUR UN TERRITOIRE ÉCOLOGIQUE ET SOLIDAIRE

- La bonification des subventions pour des aménagements à retombées positives pour l'environnement (économies d'énergies...).
- La mise en place d'un rapport « développement durable » basé sur des indicateurs et une définition d'objectifs, la mise en place d'une stratégie bas carbone.
- La valorisation des dispositifs actuels afin qu'un maximum de Morbihannais puissent s'offrir des parenthèses vacances en dehors du quotidien.

LOGEMENT - HABITAT

- L'augmentation des moyens pour la création de logements sociaux.
- Le renforcement des aides pour lutter contre les passoires thermiques.
- La réévaluation à la hausse des barèmes du Fonds de Solidarité pour le Logement, qui n'ont pas été revus depuis 10 ans.

ÉDUCATION, CULTURE, SPORT

- La création d'un conseil départemental des jeunes collégiens.
- La mise en place d'un Pass Sport et Culture en complément de celui de l'État.

ENVIRONNEMENT, CLIMAT

- L'installation d'un groupe de travail dédié à l'amélioration de la restauration collective dans les collèges.
- L'amélioration du schéma des Espaces Naturels Sensibles avec une augmentation des sommes allouées par la révision du taux de la taxe d'aménagement.

Voir toutes nos propositions sur notre site internet : groupedegacheetecologiste56.bzh

3 ÉVÈNEMENTS MARQUANTS DU DÉBUT DE MANDAT



Rencontre avec les cadres du Centre Médico Social de la gare de Lorient. Cette réunion a permis de mieux connaître le fonctionnement quotidien et de voir la traduction sur le terrain des décisions prises par notre collectivité.



Visite d'Écouteille à Lorient, un lieu dédié à l'accueil, l'écoute et l'orientation des victimes de violences conjugales et intrafamiliales. Nous agissons afin que le département mène une politique volontariste avec ceux travaillent sur ces sujets.



Rencontre des 5 centres sociaux lorientais avec le Président du Conseil départemental, en présence du Maire de Lorient, à notre initiative. Nous souhaitons que le département aide et contractualise avec tous les centres sociaux.

23 PERMANCES À LORIENT ET À GROIX

29 COURRIERS AU PRÉSIDENT DU CONSEIL DÉPARTEMENTAL POUR OBTENIR DES FINANCEMENTS ET SOUTENIR VOS PROJETS

- Le FIFIG de Groix
- Pour la sauvegarde de l'Abeille noire de Groix
- La lanterne magique de Groix
- L'EESAB Lorient
- La classe CLEX de Lorient
- Le CEP Lorient
- Le FOLCLO de Lorient
- Les L Solidaires Lorient
- La compagnie L'Arca de Lorient
- Etc.



NOUS AVONS APPORTÉ NOTRE CONCOURS POUR SA CRÉATION EN 2022

rozenn.metayer@morbihan.fr
damien.girard@morbihan.fr
groupedegacheetecologiste56@gmail.com
02.97.69.14.80